

Nové dřevěné schody

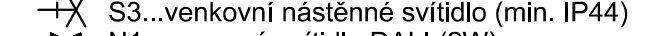
LEGENDA:

typ svítidla



spínaný okruh

S1...svítidlo DALI se symetrickým vyzařováním  
S2...svítidlo DALI s asymetrickým vyzařováním  
S3...venkovní nástěnné svítidlo (min. IP44)



N1...nouzové svítidlo DALI (2W)



N2...nouzové svítidlo DALI (2W) + piktogram

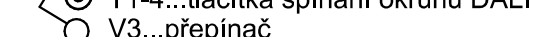


N3...nouzové svítidlo DALI (7W)

NX.0...nouzová svítidla DALI

SX.1...svítidla DALI

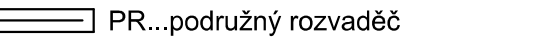
SX.2...svítidla vypínaná přepínači VX.2



K...koppler pro spínání okruhů DALI



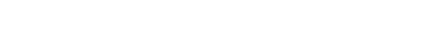
T1-4...tlačítka spínání okruhů DALI



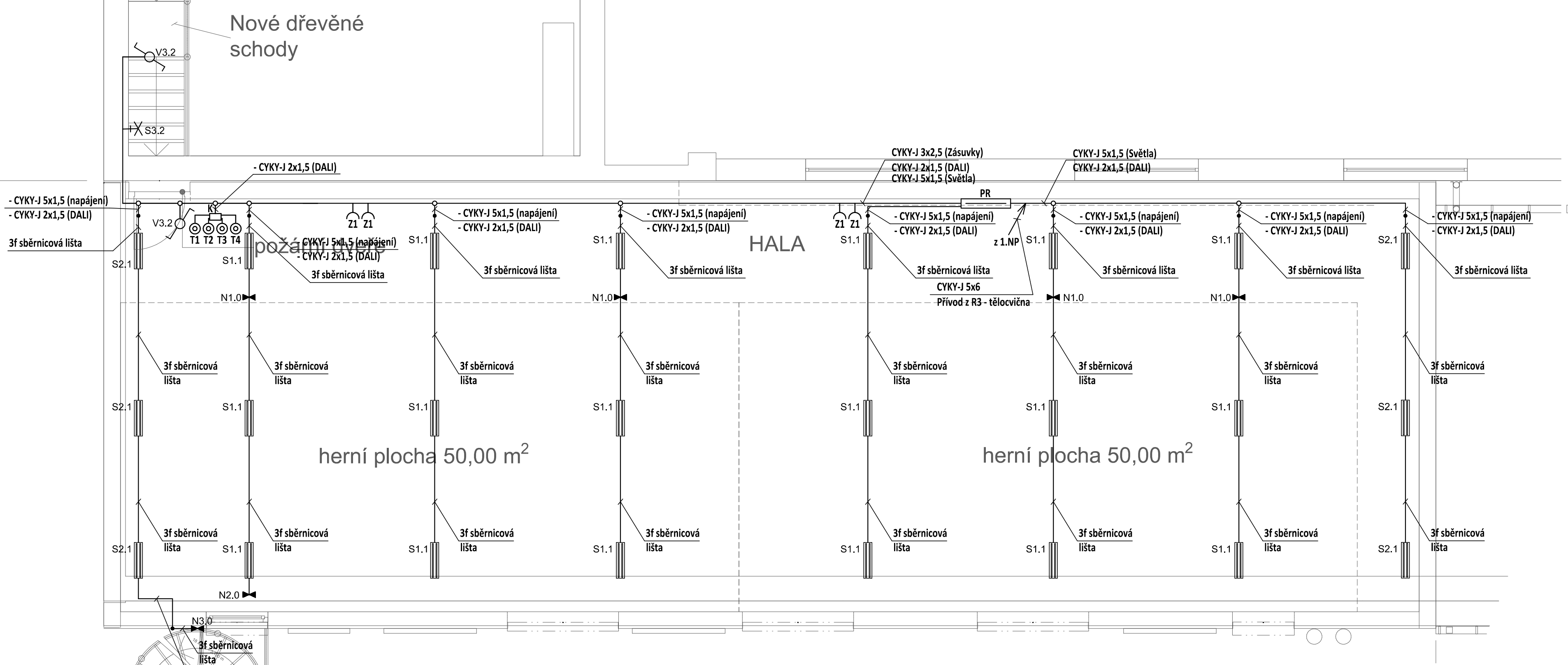
V3...přepínač



ZX...zásuvka ve společném rámečku



PR...podružný rozvaděč



herní plocha 50,00 m<sup>2</sup>

herní plocha 50,00 m<sup>2</sup>

POZNÁMKA:  
Veškeré kabely ve zdech, stropu i podlaze musí být upevněny. Projektant dále doporučuje umístění elektrických rozvodů do ochranných trubek.

Ochrana před nebezpečím dotykovým napětím dle ČSN 33 2000-4-41:  
základní - samočinným odpojením od zdroje  
zvýšená - kombinací samočinného odpojení od zdroje a proudovými chrániči nebo doplňujícím pospojováním neživých vodivých částí

VEDOUCÍ PROJEKTANT: Pavel Veselka	PROJEKTOVAL: Ing. Petr Beneš	VYPRACOVAL: Ing. Petr Beneš	PROJEKTANT: <b>A</b> projekt Pavel VESELKA Koterovská 30, 326 00 Plzeň tel.: 377 431 017	
DATUM: 12/2020	MĚŘITKO: 1:50	FORMÁT: 3 x A4	STUPEŇ: DPS	
AKCE: Nástavba objektu a přístavba schodiště Tělocvičná jednotka Sokol Plzeň – Doubravka, Hřbitovní 24, Plzeň				
INVESTOR: Tělocvičná jednotka Sokol Plzeň – Doubravka Hřbitovní 24, Plzeň			ČÍSLO VÝKRESU: D1.4.1.6	
VÝKRES: Elektroinstalace Půdorys nástavby			PARE:	

